

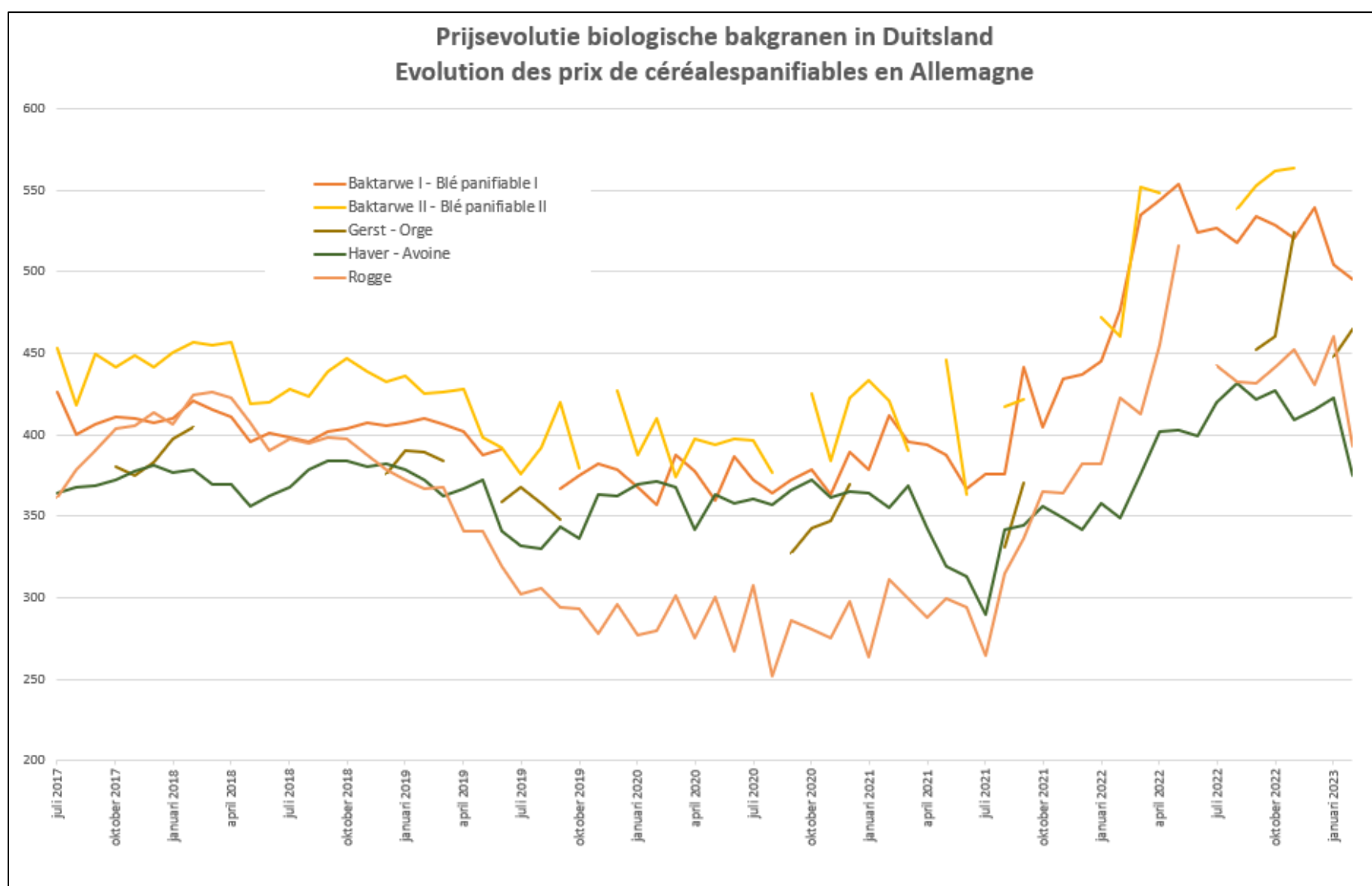
LES LÉGUMINEUSES BIO AU CŒUR DE L'INNOVATION ET DES FILIÈRES TRANSFRONTALIÈRES



Évolution des prix de céréales et légumineuses bio en Hauts-de-France, en Flandres et en Wallonie

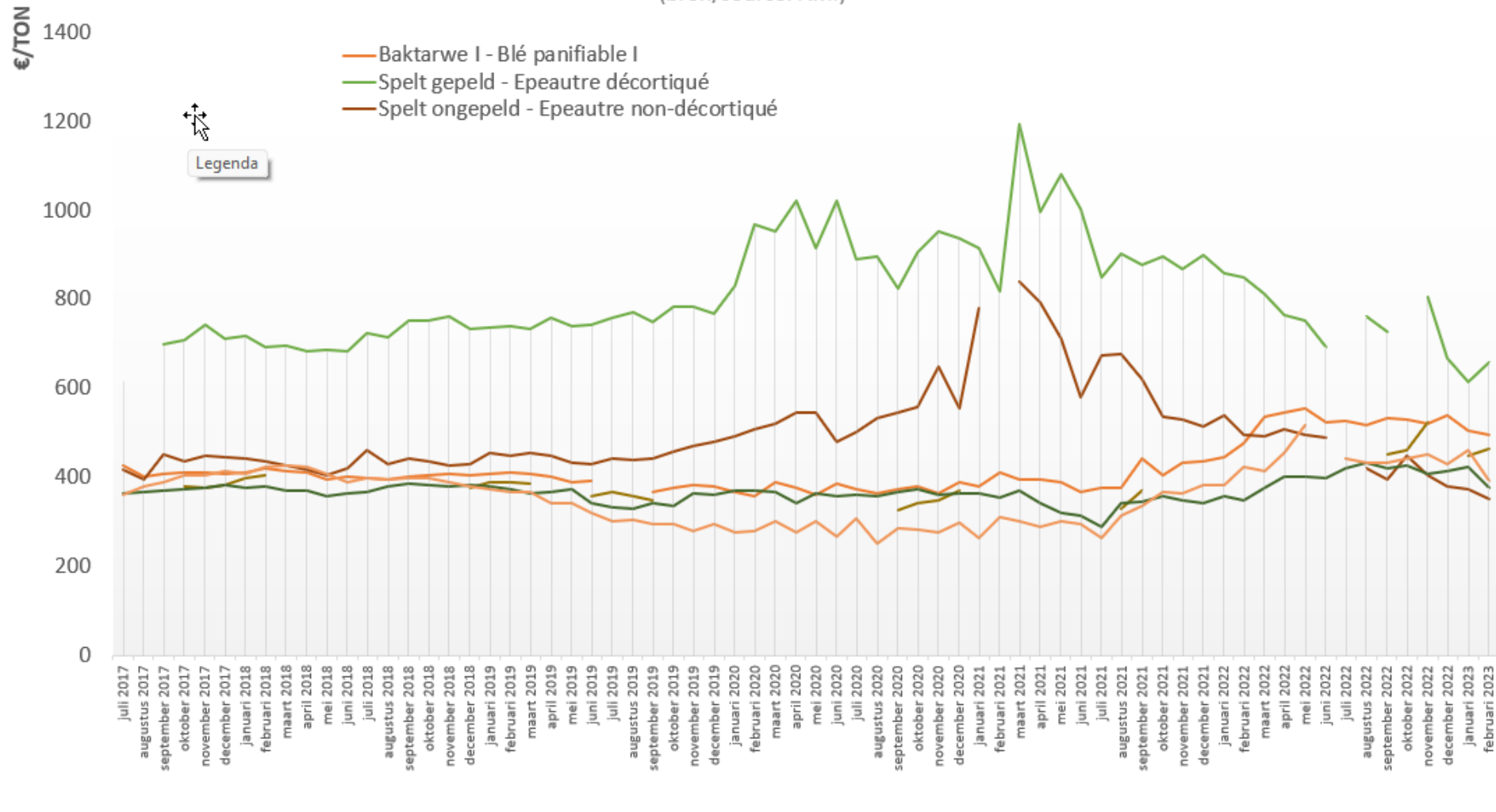
Dans le cadre du projet transfrontalier Interreg - Symbiose, une collaboration entre BioForum, Biowallonie et Bio en Hauts-de-France, un rapport mensuel sur le marché des céréales et légumineuses biologiques est publié. Vous pouvez vous abonner à ce rapport de marché en envoyant une simple demande à Fanny VANDEWALLE (f.vandewalle@bio-hdf.fr) ou Ariane Beudelot (ariane.beudelot@biowallonie.be).

Dans ce qui suit, nous donnons un aperçu des séries de prix historiques pour différentes céréales et légumineuses. Il s'agit de prix indicatifs pour les céréales, les légumineuses et les oléagineux biologiques sur le marché libre en Allemagne. Les prix sont indicatifs car ils fluctuent en fonction de la qualité du grain livré et constituent également une moyenne pour différents acheteurs et fournisseurs. Les prix sont exprimés en euros/tonne pour la livraison de produits en vrac aux transformateurs, départ usine, hors TVA.



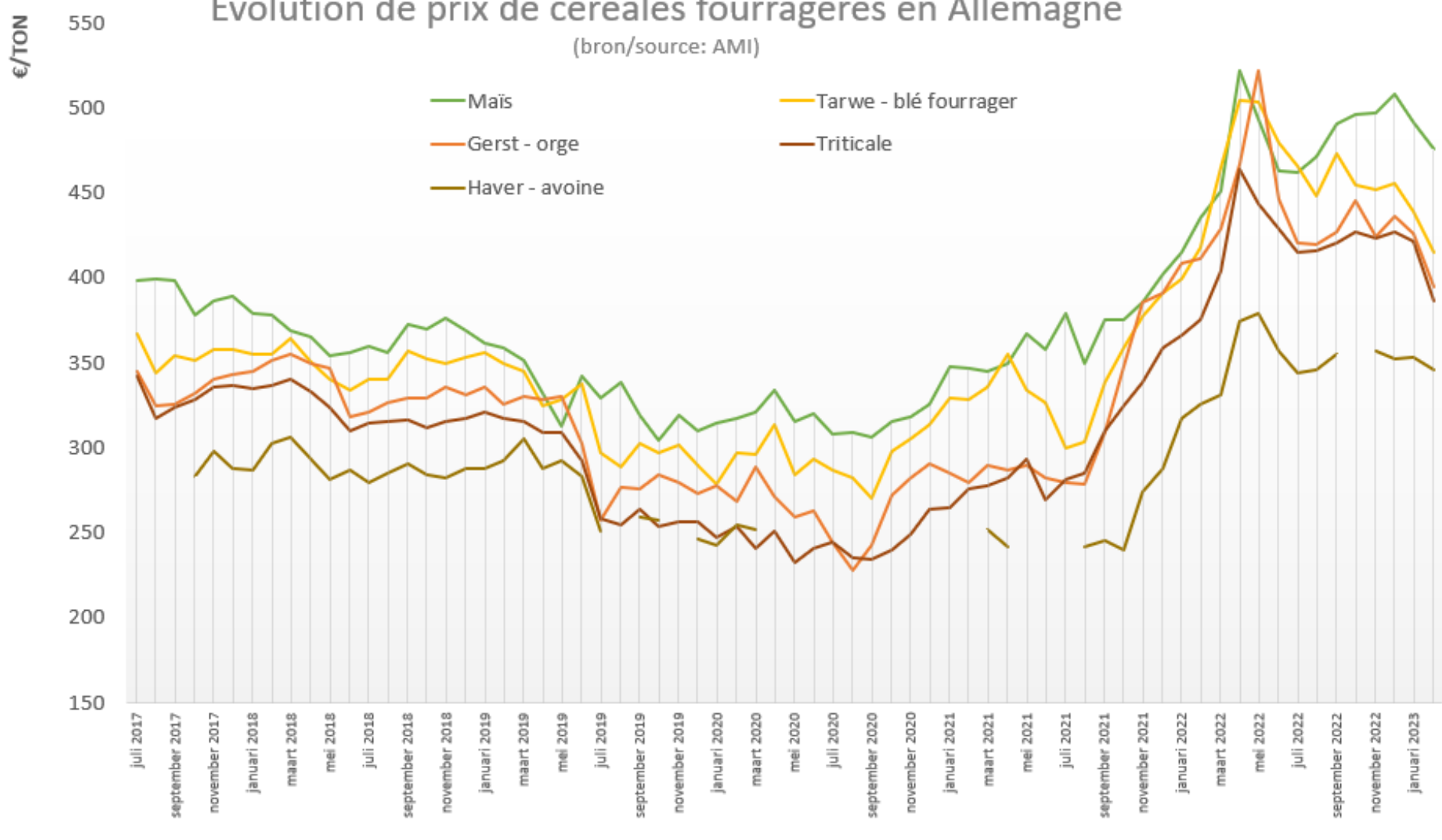
Prijsevolutie biologische bakgranen in Duitsland Evolution de prix de céréales panifiables en Allemagne

(bron/source: AMI)

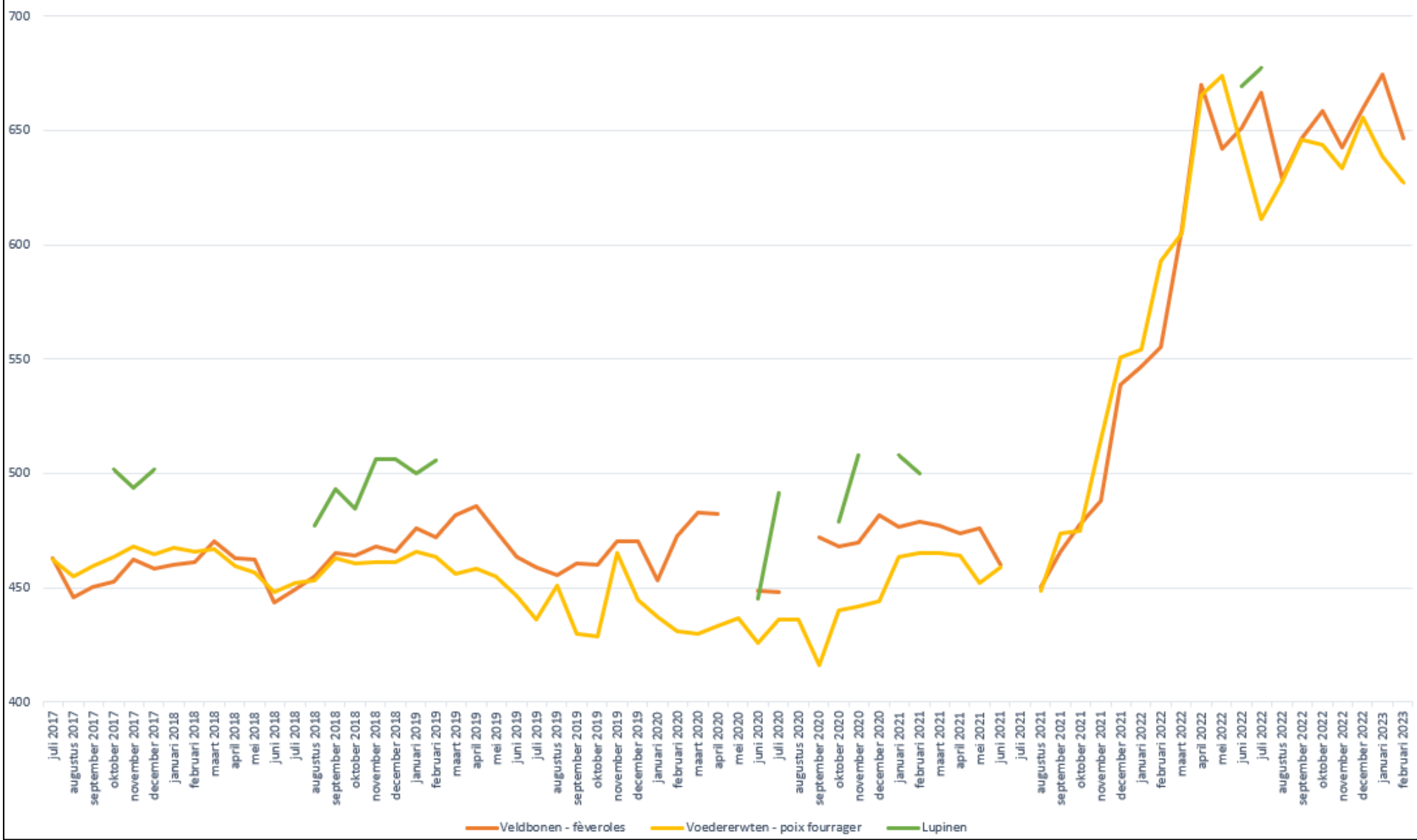


Prijsevolutie biologische voedergranen in Duitsland Evolution de prix de céréales fourragères en Allemagne

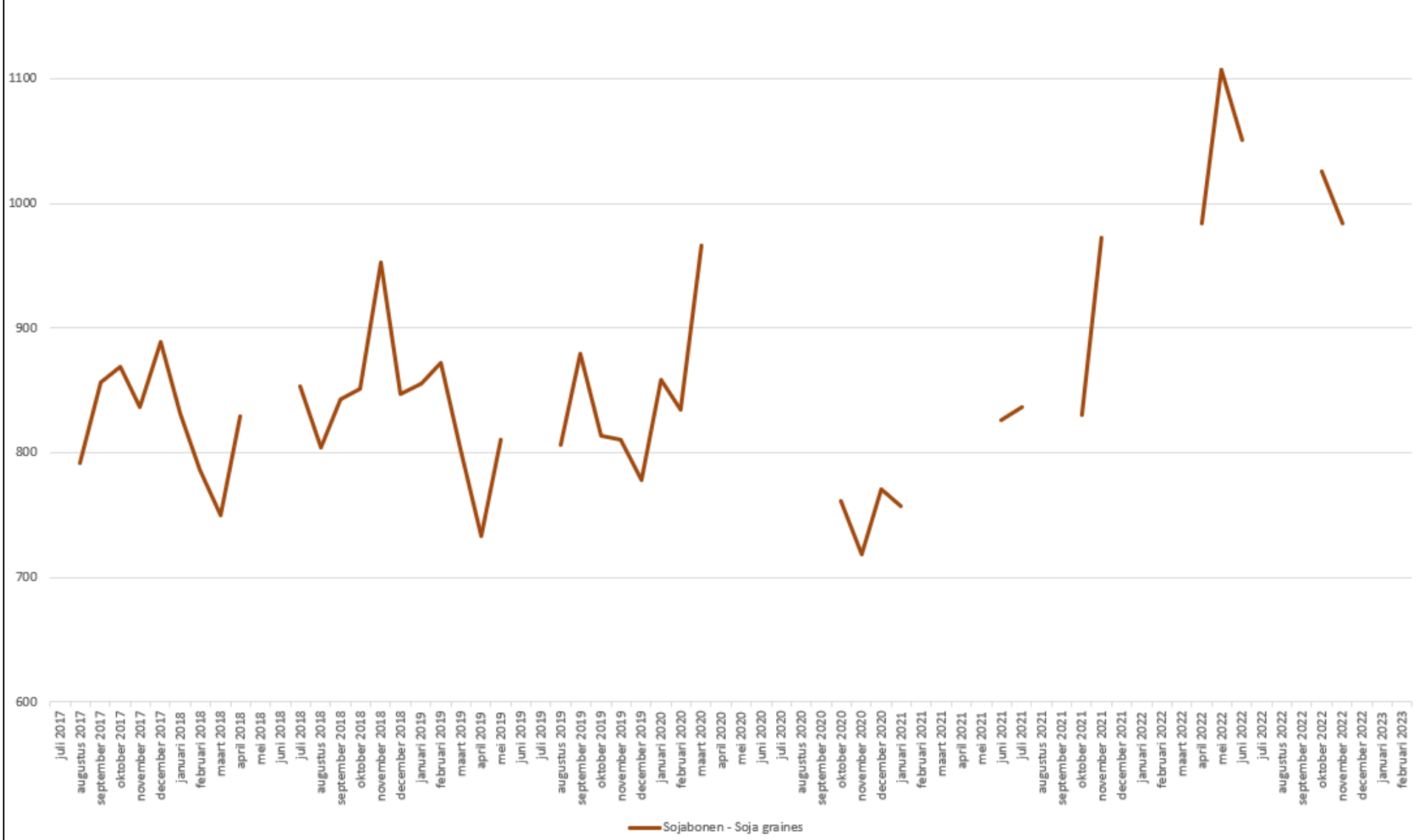
(bron/source: AMI)

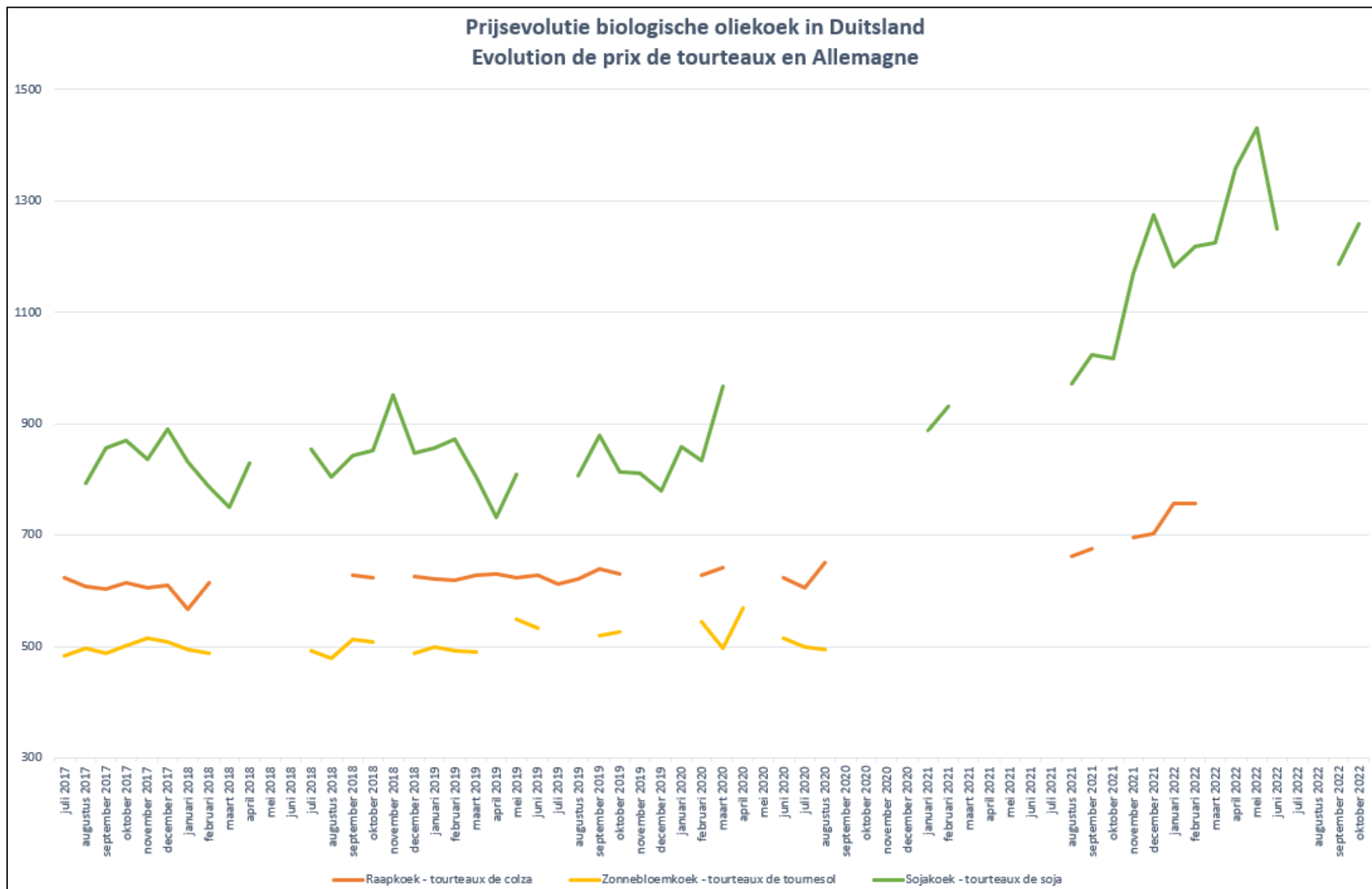


Prijzevolutie biologische eiwithoudende gewassen in Duitsland
Evolution de prix de tourteaux en Allemagne



Prijzevolutie biologische oliezaden in Duitsland
Evolution de prix d'oléagineux en Allemagne





Quelques liens utiles:

- Organic Trade Exchange: http://www.o-tx.com/en/start_otx_en/
- Prix de transport : <https://www.cnr.fr/espaces/6/indicateurs/22?noContext=1>
- Modalités de réception Synagra: https://fegra.be/Recept_Conditions
- Prix de cultures bio au Royaume Uni : <https://www.soilassociation.org/farmers-growers/market-information/price-data/arable-price-data>

Plus d'information près de :

Fanny Vandewalle (LD +33 (0)3 22 22 58 37) de Bio en Hauts-de-France
 Ariane Beudelot (P 32 (0) 479 93 70 16) de BioWallonie
 Paul Verbeke (P 32 (0) 497 42 93 68) de BioForum Vlaanderen

www.symbiose-interreg.eu

Project ondersteund door / Projet soutenu par



Partners / Partenaires



Avec le soutien du Fonds européen de développement régional - Met steun van het Europees Fonds voor Regionale Ontwikkeling